

Форма

УТВЕРЖДАЮ:

Должность Начальник отдела охраны и защиты
лесного фонда В.В. Акулов

ФИО _____

Дата 11.10.2017 г.

Акт лесопатологического обследования N 236
лесных насаждений Ивнянского лесничества (лесопарка)
Белгородской области (субъект Российской Федерации)

Способ лесопатологического обследования: 1. Визуальный



2. Инструментальный



Место проведения

Участковое лесничество	Урочище (дача)	Квартал (кварталы)	Выдел (выделы)	Площадь, га
Без деления		5	25	3,8
ВСЕГО				3,8

Лесопатологическое обследование проведено на общей площади 1,6 га.

1. Визуальное лесопатологическое обследование.

Наземное

Дистанционное

1.1. На площади 1,6 га фактическая таксационная характеристика лесного насаждения соответствует таксационному описанию.

1.2. Лесные насаждения с нарушенной и утраченной устойчивостью выявлены:

Участковое лесничество	Урочище (дача)	Площадь, га		Причина ослабления (гибели)
		с нарушенной устойчивостью	с утраченной устойчивостью	
		1,6		
Итого		1,6	-	-

Состояние обследованных лесных насаждений приведено в приложении 1.1 к Акту.

1.3. В обследованных лесных участках прогнозируется:

Прогноз	Площадь, га
Ослабление лесных насаждений	1,6
Усыхание лесных насаждений различной степени	-
Развитие очагов вредных организмов	-

1.4. Обнаружено загрязнение лесного участка отходами и выбросами:

промышленными



бытовыми



Вид загрязнения	Размеры загрязнения			Объем, кубм	Площадь загрязнения, га
	длина, м	ширина, м	высота, м		

ЗАКЛЮЧЕНИЕ

Оценка текущего санитарного и лесопатологического состояния лесных насаждений, назначенные профилактические мероприятия по защите лесов, агитационные мероприятия:

Насаждение ослаблено, назначается выборочные наземные наблюдения за санитарным и лесопатологическим состоянием (код – 301). Усыхание насаждения в пределах естественного отпада. Усыхание насаждения в пределах естественного отпада.

Дата проведения обследования: 18.08.2017 г.

Исполнитель работ по проведению лесопатологического обследования:

ФИО Оруджов Ю.С. Подпись 

Результаты проведения лесопатологического обследования
лесных насаждений за 18.08.2017 г.
август (месяц)

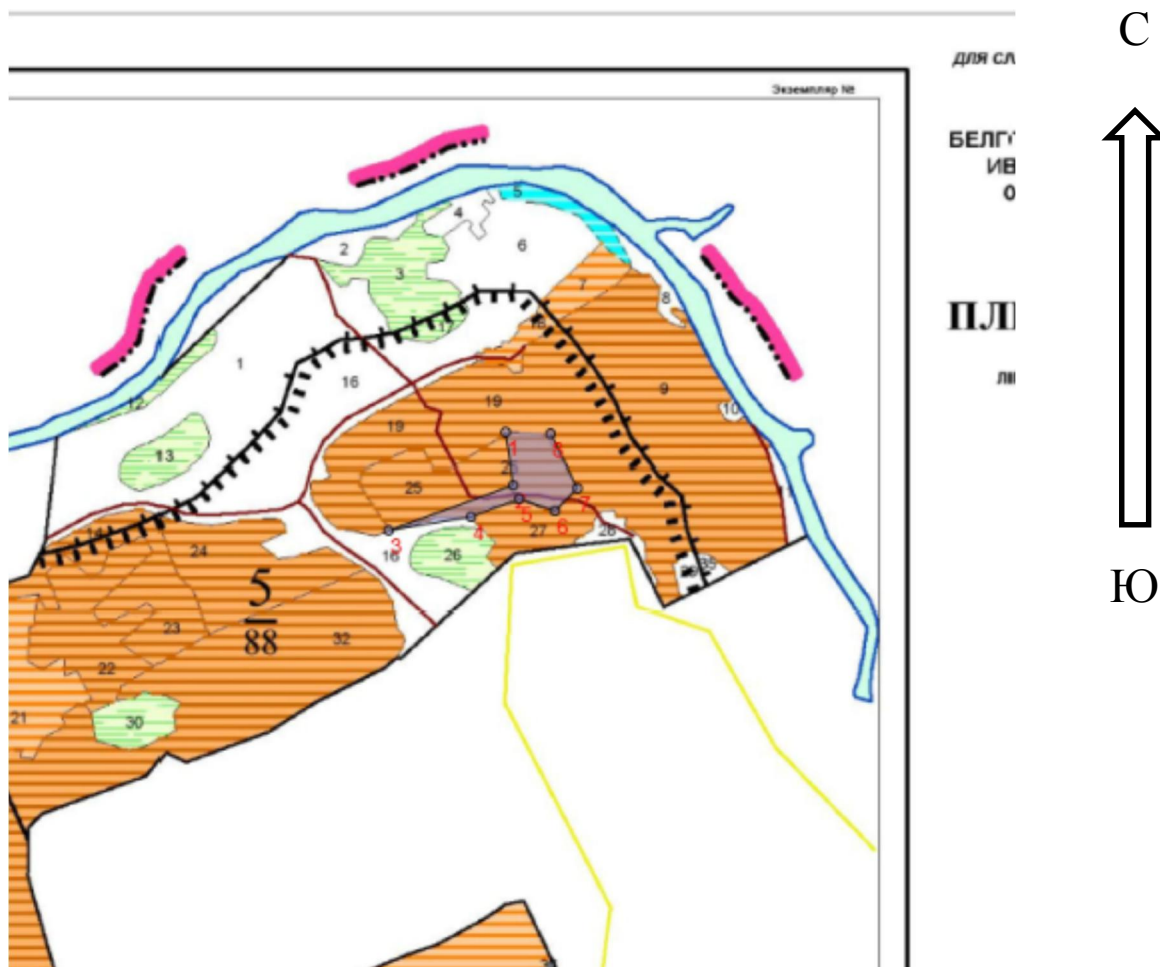
Субъект Российской Федерации Белгородская область Лесничество (лесопарк) Ивнянское
Участковое лесничество Без деления Урочище (лесная дача) _____.

1	2	3	4	5	6	7	Таксационная характеристика лесного насаждения									17	Распределение деревьев по категориям состояния, % от								29	30	31	32	Назначенные мероприятия						
							8	9	10	11	12	13	14	15	16		18	19	20	21	22	23	24	25					26	27	28	33	34		
Номер квартала	Номер выдела	Площадь выдела, га	Целевое назначение лесов	Категория защитных лесов	Номер лесопатологического выдела	Площадь лесопатологического выдела, га	состав	порода	возраст	средняя высота, м	средний диаметр, см	тип леса	полнота	бонитет	запас, куб. м/га	Число деревьев на пробе, шт.	Без причины ослабления	ослабленные	сильно ослабленные	усыхающие	свежий сухостой	старый сухостой	свежий ветровал	старый ветровал	свежий бурелом	старый бурелом	аварийные деревья	Признаки повреждения деревьев	Доля повреждённых деревьев, %	Причина ослабления, повреждения	Подлежит рубке, %	вид	площадь, га		
Без деления на участковые																																			
5	25	3,8	Защитные	Противоэрозийные леса	2	1,6	10С	С	41	21	22	СТР	0,8	1а	270		58	28	10	0	0	4	0	0	0	0	0	0	0	832	4	466,773		301	1,6

Исполнитель работ по проведению лесопатологического обследования:
ФИО Оруджов Ю.С. Подпись _____
Дата составления документа 18.09.2017г. Телефон 8 (4732) 35-71-45

Абрис участка

М 1:10000



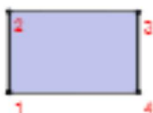
N выдела	Ленты (круговой площадки) перечета				
	Сплошной перечет	Длина, м	Ширина, м	Радиус, м	Площадь, га
25					1,6

Номера точек	Координаты	Румбы линий	Длина, м

Условные обозначения:

Ходовая линия -

Обследуемая площадь -



Исполнитель работ по проведению лесопатологического обследования:

ФИО Оруджов Ю.С. Подпись _____

Дата составления документа 29.09.2017 г. Телефон 8 (473) 235-71-45